



SAĞLIK BİLİMLERİ FAKÜLTESİ

Kalite Güvence Sistemi ve Sürekli İyileştirme Uygulamaları

2026



Prof. Dr. Neriman İNANÇ
Dekan

TARİHSEL GELİŞİMİMİZ



2013

Beslenme ve
Diyetetik
Bölümü



2013

Hemşirelik
Bölümü



2014

Fizyoterapi ve
Rehabilitasyon
Bölümü



2019

Beslenme ve Diyetetik
Anabilim Dalı
Tezli Yüksek Lisans
Programı



2021

Beslenme ve Diyetetik
Tezsiz Yüksek Lisans
Programı



2021

Beslenme ve Diyetetik
Doktora
Programı



2023

Fizyoterapi ve
Rehabilitasyon
Tezli Yüksek Lisans
Programı

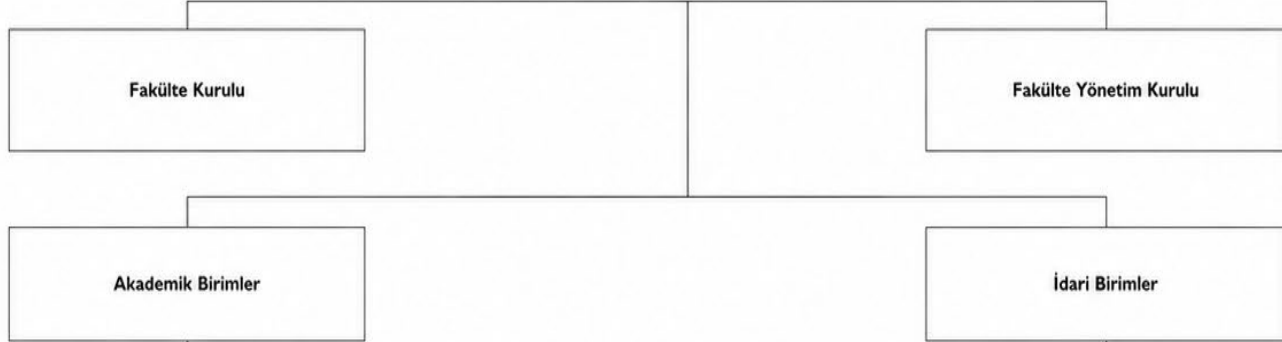




T.C.
NUH NACI YAZGAN ÜNİVERSİTESİ
SAĞLIK BİLİMLERİ FAKÜLTESİ
ORGANİZASYON ŞEMASI



DEKAN
Prof. Dr. Neriman İNANÇ



Hemşirelik Bölümü
Doç. Dr. Zeliha KAYA ERTEN



Beslenme ve Diyetisyenlik Bölümü
Dr. Öğr. Üyesi Eda BAŞMISIRLI



Fizik tedavi ve Rehabilitasyon Bölümü
Doç. Dr. Büşra KEPENEK VAROL



Fakülte Şefi
Nur FERAH

FAKÜLTEMİZİ TANIYALIM



750+

Öğrenci



25

Akademik Personel



1

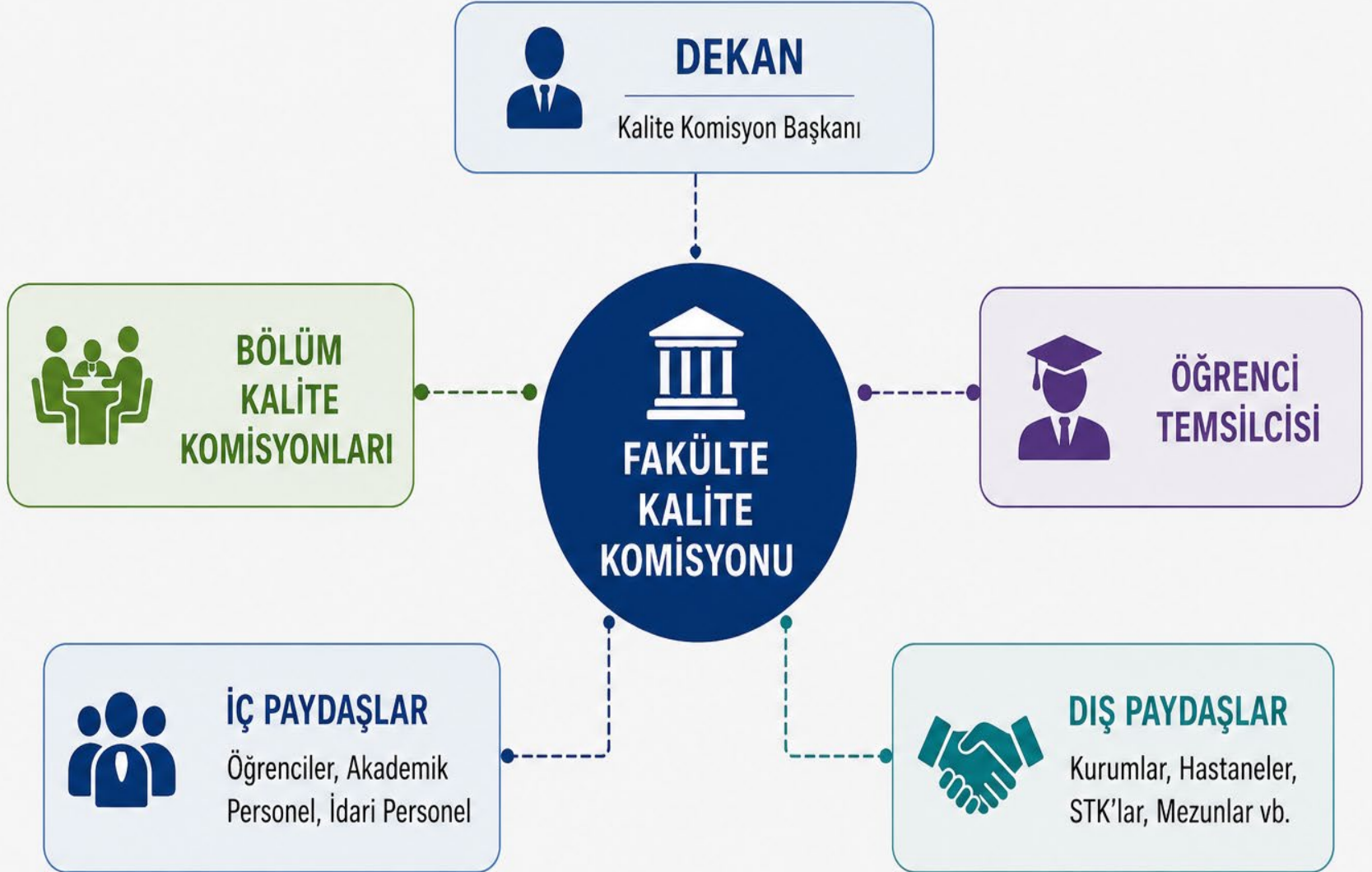
5 Yıllık
Akredite Program



5

Lisansüstü Program
(Tezli YL, Tezsiz YL,
Doktora, FTR YL vb.)

KALİTE YÖNETİM YAPISI



SAĞLIK BİLİMLERİ FAKÜLTESİ

KALİTE GÜVENCE SİSTEMİNİN OLUŞUM VE GELİŞİM SÜRECİ

1

23 Temmuz 2015



YÜKSEKÖĞRETİM KURULU

Yükseköğretim Kalite Güvencesi Yönetmeliği

Yükseköğretim sisteminde kalite güvencesi, iç kalite güvence sistemleri, dış değerlendirme ve akreditasyon süreçlerinin esaslarını belirleyen "Yükseköğretim Kalite Güvencesi Yönetmeliği" YÖK tarafından yürürlüğe konmuştur.



2015

Yükseköğretim Kalite Güvencesi Sisteminin Temeli

2

13 Ocak 2019



NUH NACİ YAZGAN ÜNİVERSİTESİ

NNYÜ Kalite Komisyonu
(Senato Kararı)

Üniversitemizde kalite güvencesi çalışmalarını yönetmek ve koordinasyonunu sağlamak amacıyla Senato'nun 13.01.2019 tarihli ve 2019/01 sayılı kararı ile NNYÜ Kalite Komisyonu kurulmuştur.



2019

Üniversite Düzeyinde Kalite Komisyonu Kuruluşu

3

30 Aralık 2019



SAĞLIK BİLİMLERİ FAKÜLTESİ

Fakülte Kalite Komisyonu
(Fakülte Yönetim Kurulu Kararı)

Fakültemizde kalite güvence sisteminin etkin bir şekilde yürütülmesi amacıyla, Fakülte Yönetim Kurulu'nun 30.12.2019 tarihli ve 2019/51 sayılı kararı ile Sağlık Bilimleri Fakültesi Kalite Komisyonu kurulmuştur.



2019

Fakülte Düzeyinde Kalite Komisyonu Kuruluşu



AMAÇ

Kalite kültürünü içselleştirmek, sürekli iyileştirme yaklaşımını benimsemek ve eğitim-öğretim, araştırma, toplumsal katkı ve yönetim süreçlerinde mükemmelliği sağlamak.



Kalite Kültürü



Sürekli İyileştirme



Paydaş Katılımı



İzleme ve Değerlendirme



Mükemmellik



2015 yılında YÖK ile başlayan kalite yolculuğumuz, üniversite ve fakülte düzeyinde komisyonların kurulmasıyla kurumsallaşmış, günümüzde güçlü bir kalite güvence sistemi ile sürekli gelişimini sürdürmektedir.



KALİTE KOMİSYONU BAŞLANGIÇ ÇALIŞMALARI

Fakültemizde kalite kültürünün yerleşmesi, süreçlerin tanımlanması ve sürekli iyileştirme anlayışının geliştirilmesi amacıyla gerçekleştirilen başlangıç çalışmalarıdır.



01 ÖĞRETİM ÜYESİ DEĞERLENDİRME

Öğretim üyelerinin akademik performanslarının izlenmesi ve değerlendirilmesi ile eğitim-öğretim kalitesinin artırılması hedeflenmektedir.



02 AKTS KOORDİNATÖRLÜĞÜ ÇALIŞMA USUL VE ESASLARI

AKTS uygulamalarının etkin yürütülmesi ve ders iş yüklerinin şeffaf, adil ve standart bir şekilde belirlenmesini sağlar.



03 KALİTE KOMİSYONU ÇALIŞMA USUL VE ESASLARI

Komisyonun görev, yetki ve sorumluluklarını belirleyerek, kalite güvence çalışmalarının düzenli ve sistematik yürütülmesini sağlar.



04 AKRAN EĞİTİMİ DEĞERLENDİRİLMESİ

Akran eğitimi süreçlerinin izlenmesi ve değerlendirilmesi ile eğitim kalitesinin sürekli iyileştirilmesi amaçlanır.



06 BÖLÜM BAŞKANI LİDEA ANKETİ

Bölüm başkanlarının liderlik yeterliliklerinin değerlendirilmesi ve iyileştirilmesine yönelik geri bildirim sağlanır.



08 WEB SAYFASINDA ÖĞRENCİ FORMLARI

Öğrencilerin taleplerini ve geri bildirimlerini kolayca iletebilmeleri için web sayfası üzerinden erişilebilir formlar oluşturulmuştur.



09 BÖLÜM MEMNUNİYET ANKETLERİ

Bölmelerde eğitim-öğretim, fiziki imkanlar ve idari hizmetlere yönelik memnuniyet düzeyleri düzenli olarak ölçülmektedir.



05 DANIŞMANLIK (BİREYSEL VE SINIF)

Öğrencilerin akademik ve kişisel gelişimlerini desteklemek amacıyla bireysel ve sınıf danışmanlığı hizmetleri yürütülmektedir.



07 DEKAN LİDEA ANKETİ

Dekanlık liderlik ve yönetsel etkinliğinin değerlendirilmesi ve kalite yönetimine katkı sağlanması amaçlanır.



10 AKADEMİK TEŞVİK

Akademik personelin bilimsel faaliyetlerini teşvik etmek ve performanslarını artırmak amacıyla akademik teşvik başvuru ve değerlendirme süreçleri yürütülmektedir.



KALİTE GÜVENCE
YAKLAŞIMIMIZ



PLANLA



UYGULA



KONTROL ET



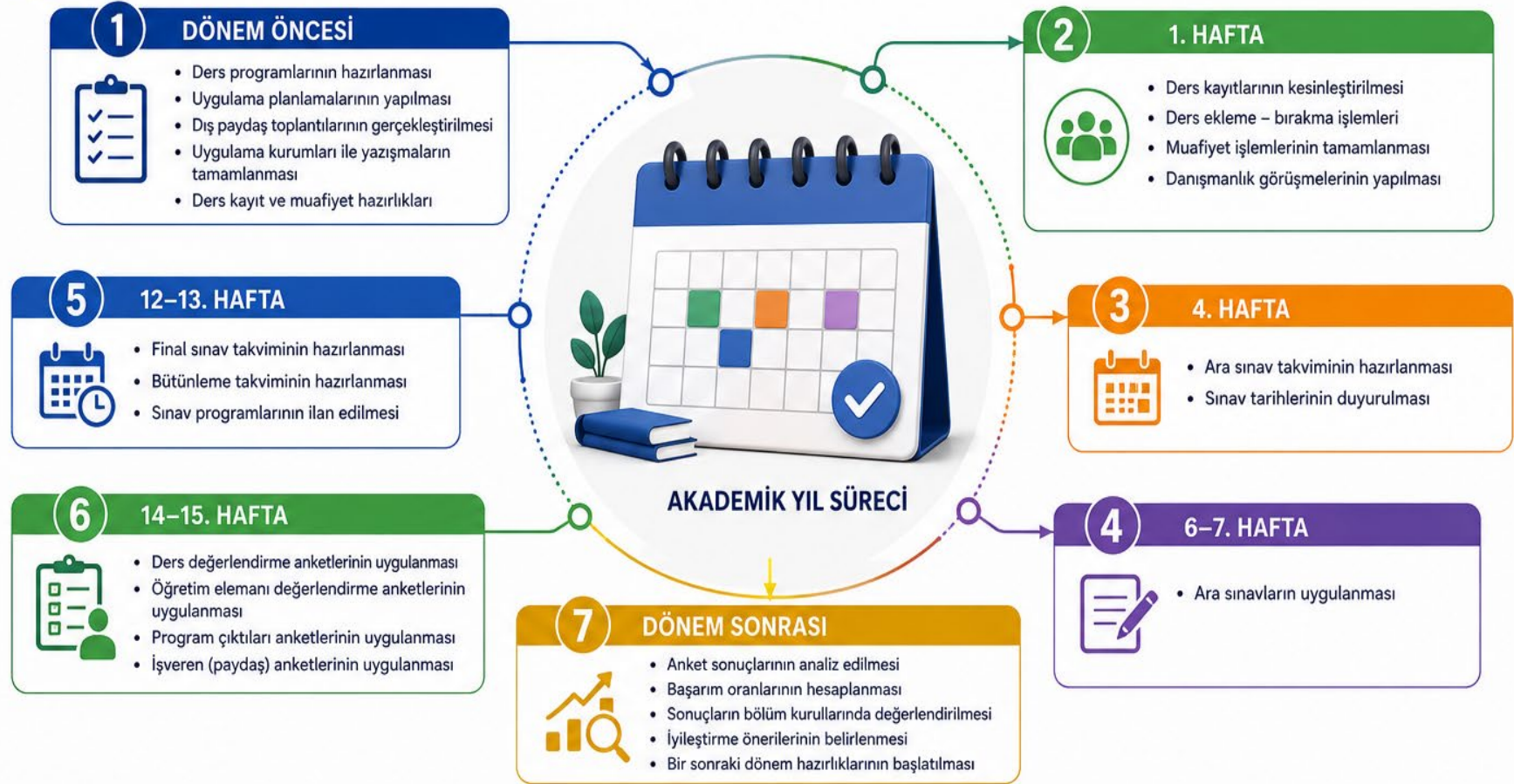
ÖNLEM AL



SÜREKLİ
İYİLEŞTİRME

Kalite kültürü ile daha iyi bir eğitim, daha güçlü bir gelecek!

SAĞLIK BİLİMLERİ FAKÜLTESİ AKADEMİK YIL İŞ AKIŞ TAKVİMİ



AKADEMİK YIL ÇIKTILARI



ÖLÇME VE
DEĞERLENDİRME
VERİLERİ



PROGRAM
ÇIKTILARININ
İZLENMESİ



ÖĞRENCİ
GERİ BİLDİRİM
VERİLERİ



İÇ VE DIŞ
PAYDAŞ
GÖRÜŞLERİ



İYİLEŞTİRME
KARARLARI VE
UYGULAMALARI



SÜREKLİ
KALİTE
GÜVENCESİ



Planlı, sistematik ve paydaş odaklı bir süreç yönetimi ile sürekli iyileştirme ve kalite güvencesi sağlanmaktadır.

SAĞLIK BİLİMLERİ FAKÜLTESİ KALİTE FAALİYET TAKVİMİ 2026



KASIM 2025



- Öz Değerlendirme Raporlarının Kalite Koordinatörlüğüne İletilmesi

ARALIK 2025



- Bölüm Akran Değerlendirme Raporlarının Hazırlanması

OCAK 2026



- GANO'su 55 Altında Olan Öğrencilerin İzlenmesi
- Öğrencilerle Güz Yarıyılı Değerlendirme Toplantısı
- AKTS İş Yükü Belirleme Anketleri

ŞUBAT 2026



- Güz Dönemi İyileştirme Önerilerinin Hazırlanması

NİSAN 2026



- Mezun Anketlerinin Yapılması

MAYIS 2026



- Dış Paydaş Toplantılarının Yapılması

HAZİRAN 2026



- Öğrencilerle Bahar Yarıyılı Değerlendirme Toplantısı
- Ders / Öğretim Elemanı Değerlendirme Anketleri
- AKTS İş Yükü Belirleme Anketleri

AĞUSTOS 2026



- Bahar Dönemi İyileştirme Önerilerinin Hazırlanması

SÜREKLİ İYİLEŞTİRME SÜREÇLERİMİZ

EKİM 2026



- Yeni Kayıt Yaptıran Öğrenci Beklenti Anketleri

KALİTE SÜRECİNİN ÇIKTILARI



ÖZ DEĞERLENDİRME RAPORLARI



AKRAN DEĞERLENDİRME RAPORLARI



ANKET SONUÇ RAPORLARI



İYİLEŞTİRME ÖNERİLERİ



PAYDAŞ GERİ BİLDİRİMLERİ



SÜREKLİ KALİTE GÜVENCESİ



Planlı, sistematik ve paydaş odaklı kalite yönetimi ile sürekli iyileştirme kültürünü güçlendiriyoruz.

LİDERLİK VE KALİTE GÜVENCESİ İYİLEŞTİRMELERİ

Planla - Uygula - Kontrol Et - Önlem Al

PLANLA

- Bölümlerin Misyon ve Vizyonlarının yeniden gözden geçirilmesi
- Bölüm kalite komisyonları ile fakülte kalite komisyonu üyelerinde değişiklik
- İş akış şemaları ve görev tanımlarında standardizasyon
- Fakülte web sayfalarının güncellenmesi

ÖNLEM AL

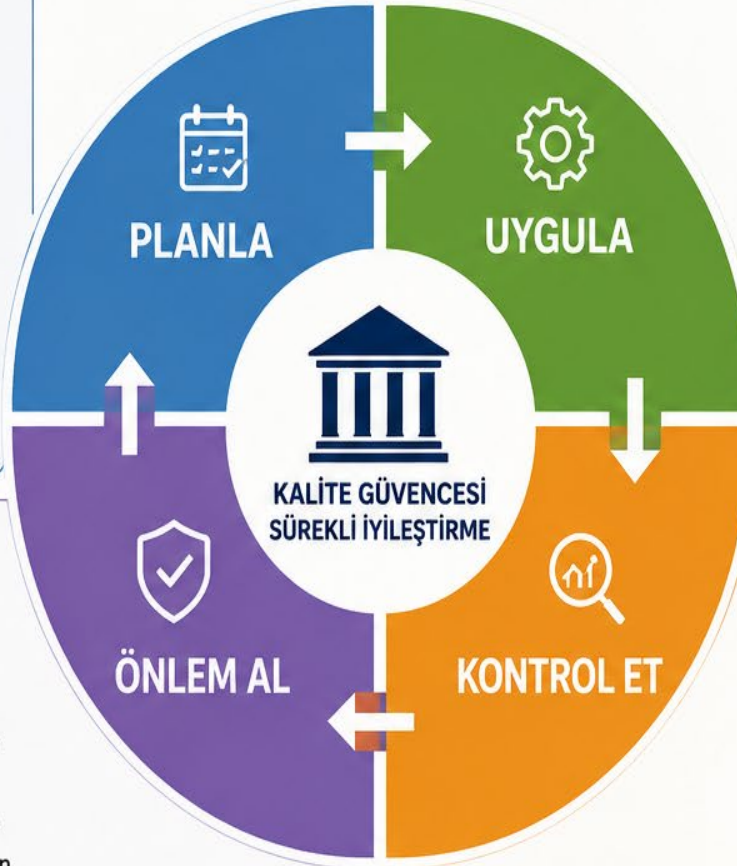
- Sürekli güncelleme kültürünün sürdürülmesi
- Kalite komisyonlarının periyodik gözden geçirilmesi
- Süreç yönetimi ve web içeriklerinin güncel tutulması
- Katılımcı yönetim anlayışının güçlendirilmesi

UYGULA

- Bölümlerden istek yapılması
- Fakülte Kalite Komisyonu, üç bölüm başkanı ve öğrenci temsilcisinin güncelleme talebi
- İş akış şemaları ve görev tanımlarının Süreç Yönetimi El Kitabı ile uyumlu hale getirilmesi
- Bölüm web içerikleri ve öğretim elemanı özgeçmişlerinin güncellenmesi

KONTROL ET

- Güncellenen misyon ve vizyonların web sayfasında paylaşılması
- Güncellenen kalite komisyonlarının web sayfasında paylaşılması
- Güncellenen iş akışları ve görev tanımlarının web sayfasında paylaşılması



ELDE EDİLEN SONUÇLAR



Güncellenmiş
Misyon ve Vizyon



Güncel
Kalite Komisyonu
Yapısı



Standardize Edilmiş
İş Akışları



Güncel Fakülte
Web Sayfası



Şeffaf ve Katılımcı
Yönetişim



ULUSLARARASILAŞMA



PLANLA

- Erasmus anlaşmalarının artırılması
- Öğrenci ve akademisyen hareketliliğinin geliştirilmesi
- İngilizce web sayfasının oluşturulması
- Yurtdışı araştırmaların desteklenmesi
- AB projelerinin planlanması



ÖNLEM AL

- Yeni uluslararası iş birliklerinin geliştirilmesi
- Hareketlilik faaliyetlerinin artırılması
- İngilizce içeriklerin güncellenmesi
- Yeni AB proje başvurularının hazırlanması
- Uluslararası görünürlüğün güçlendirilmesi



ERASMUS ANLAŞMALARINI GELİŞTİRİLDİ

Yeni uluslararası iş birlikleri ve Erasmus anlaşmaları oluşturuldu.



ULUSLARARASI HAREKETLİLİK ARTIRILDI

Öğrenci ve akademisyen değişim faaliyetleri desteklendi.



İNGİLİZCE WEB SAYFASI OLUŞTURULDU

Uluslararası görünürlüğü artıran içerikler hazırlandı.



ULUSLARARASI ORTAKLI YAYINLAR GERÇEKLEŞTİRİLDİ

Uluslararası iş birlikleriyle bilimsel yayınlar üretildi.



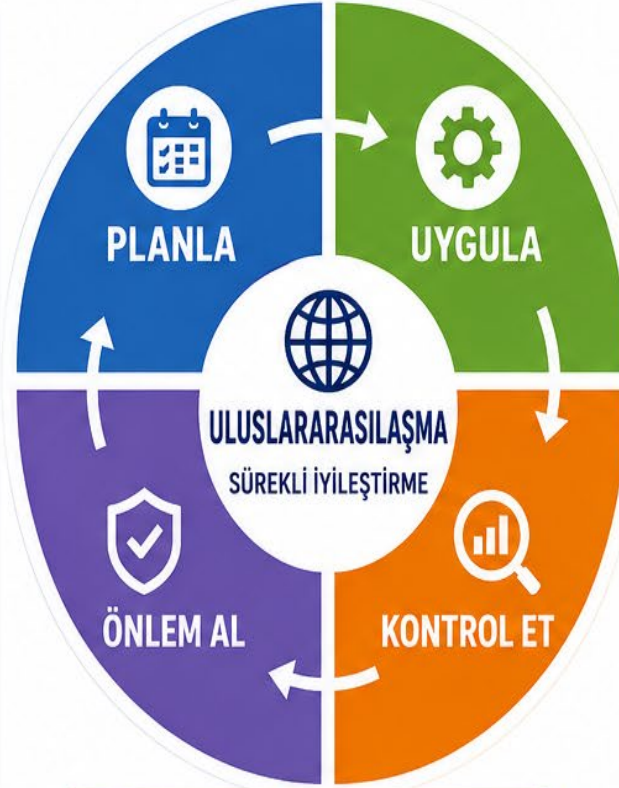
AB PROJE BAŞVURULARI YAPILDI

Avrupa Birliği proje başvuruları tamamlandı.



ULUSLARARASI BAŞARILAR ELDE EDİLDİ

AB projesi ilk değerlendirmeyi geçerek ilk 36 proje arasına girdi.



UYGULA

- Uluslararasılaşma hedeflerinin paylaşılması
- İngilizce web komisyonunun kurulması
- İngilizce web sayfasının hazırlanması
- TÜBİTAK 2219 faaliyetlerinin yürütülmesi
- Horizon 2020 çalışmalarına katılım
- AB proje başvurularının yapılması



KONTROL ET

- Erasmus anlaşmalarının değerlendirilmesi
- Hareketlilik verilerinin izlenmesi
- İngilizce web sayfasının incelenmesi
- Proje sonuçlarının değerlendirilmesi
- Performans göstergelerinin takibi



ELDE EDİLEN SONUÇLAR



Uluslararası İş Birliği



Öğrenci ve Akademisyen Hareketliliği



İngilizce ve Dijital Görünürlük



Proje Geliştirme



Uluslararası Başarılar

EĞİTİM-ÖĞRETİM İYİLEŞTİRMELERİ



PLANLA

- Sürdürülebilir Sağlıklı Yaşam dersinin açılması
- Engelliler ile ilgili ders açılması
- Bazı ders saatlerinin üç bölüm tarafından birlikte işlenmesi
- Öğretim üyesi sayısının iyileştirilmesi



ÖNLEM AL

- Ders başarı ve memnuniyet oranlarının izlenmesi
- Ders planlarında gerekli değişikliklerin yapılmasının planlanması
- Diğer bölümler için 2026-2027 eğitim-öğretim yılında öğretim üyesi talebinin Rektörlük Makamına iletilmesi



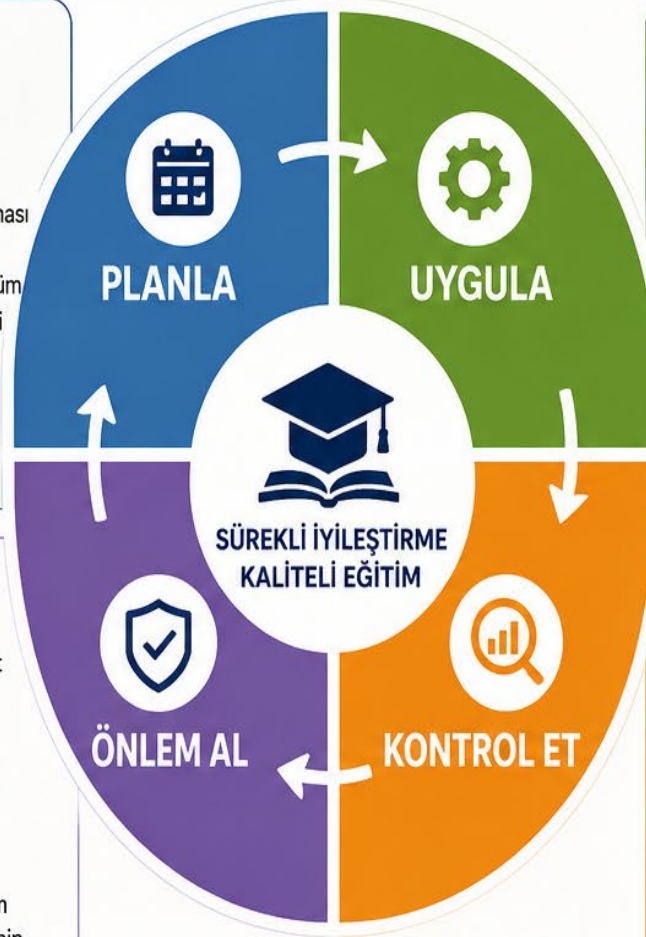
UYGULA

- Beslenme ve Diyetetik, Fizyoterapi ve Rehabilitasyon ve Hemşirelik Bölümü eğitim planlarına eklenmesi
- Engelliler ile ilgili derslerin eğitim planlarına eklenmesi
- Fizyoloji, Anatomi ve Biyokimya derslerinin üç bölüm öğrencileri tarafından birlikte yürütülmesi
- Bölümlerden öğretim üyesi taleplerinin alınması



KONTROL ET

- Sürdürülebilir Sağlıklı Yaşam dersinin eğitim planlarına eklendiğinin doğrulanması
- Engelliler ile ilgili derslerin eğitim planlarına eklendiğinin doğrulanması
- Öğrenci geri bildirimlerinde ortak yürütülen derslerden memnuniyetsizliğin bildirilmesi
- Rektörlük makamına taleplerin iletilmesi
- Hemşirelik Bölümüne öğretim üyesi talebinin karşılanması (20 Haziran 2024)
- FTR Bölümü için emekli öğretim üyesi ile görüşme yapılması



ELDE EDİLEN SONUÇLAR



Sürdürülebilir Sağlıklı Yaşam dersi müfredata eklendi



Engelliler ile ilgili dersler müfredata eklendi



Bölümler arası ortak ders uygulamaları başlatıldı



Öğrenci geri bildirimleri iyileştirme süreçlerine yansıtıldı



Hemşirelik Bölümünün öğretim üyesi ihtiyacı karşılandı

TOPLUMSAL KATKI İYİLEŞTİRMELERİ



Alzheimer Hasta Yakınları İçin Çay Saati Perşembe Toplantıları



Canım Kardeşim Projesi



Güçlü Kadınlar Akademisi

PLANLA

- Toplumsal katkı projelerinin artırılması
- Dış paydaşlarla ortak toplumsal katkı projelerinin geliştirilmesi
- Toplumsal Katkı Proje Komisyonunun kurulması

ÖNLEM AL

- Başarılı projelerin sürdürülebilirliğinin sağlanması
- Yeni dış paydaşlarla iş birliklerinin geliştirilmesi
- Toplumsal katkı proje çeşitliliğinin artırılması
- Bölümler arası ortak proje kültürünün güçlendirilmesi

PLANLA

UYGULA

TOPLUMSAL KATKI
SÜREKLİ İYİLEŞTİRME

ÖNLEM AL

KONTROL ET

UYGULA

- Toplumsal Katkı Proje Komisyonunun kurulması
- Proje sayılarının artırılmasına yönelik çalışmaların yürütülmesi
- Dış paydaşlardan gelen proje tekliflerinin değerlendirilmesi
- Belediye, Milli Eğitim Müdürlüğü, Alzheimer Derneği ve LÖSEV ile iş birliklerinin geliştirilmesi

KONTROL ET

- Proje çıktılarının izlenmesi
- Paydaş geri bildirimlerinin değerlendirilmesi
- Proje sayıları ve katılımcı verilerinin takip edilmesi
- Toplumsal katkı faaliyetlerinin Üniversite KİDR, SBF ÖDR ve SABAK ölçütleri doğrultusunda değerlendirilmesi

ELDE EDİLEN SONUÇLAR

ALZHEİMER HASTA YAKINLARI İÇİN ÇAY SAATI PERŞEMBE TOPLANTILARI

Türkiye Alzheimer Derneği
Kayseri Şubesi iş birliği

Devam eden proje

CANIM KARDEŞİM PROJESİ

LÖSEV iş birliği
Lösemili çocuklara sağlıklı beslenme ve yaşam eğitimleri

Tamamlandı

BESLENİYOR MUYUZ ZEHİRLENİYOR MUYUZ?

Kocasinan İlçe Milli Eğitim
Müdürlüğü – Küçükçalkı
Anadolu Lisesi

Tamamlandı

GÜÇLÜ ANNELER SAĞLIKLI GELECEK

Kayseri Büyükşehir
Belediyesi iş birliği

Tamamlandı

GÜÇLÜ KADINLAR AKADEMİSİ

Kocasinan Belediyesi
iş birliği

Tamamlandı



Güçlü Paydaş İş Birlikleri



Topluma Değer Katan Projeler



Sürekli İyileştirme Anlayışı



Birlikte Üret, Birlikte Geliştir

ALT YAPI İYİLEŞTİRMELERİ



PLANLA

- YÖK tarafından talep edilen altyapı ihtiyaçlarının belirlenmesi
- Üç bölüm laboratuvarlarının ekipman ihtiyaçlarının belirlenmesi
- Bilgisayar laboratuvarlarının fiziksel altyapı ve donanım ihtiyaçlarının tespit edilmesi
- Engelli öğrencilerin altyapı gereksinimlerinin belirlenmesi
- Dersliklerin fiziksel düzeninin gözden geçirilmesi
- Bölüm başkanlıklarından gelen altyapı taleplerinin değerlendirilmesi
- Öğrenci memnuniyet anketleri ve Rektör-Öğrenci Buluşmalarında belirlenen altyapı ihtiyaçlarının analiz edilmesi



ÖNLEM AL

- Eksik ekipmanların tamamlanması
- Laboratuvar iyileştirmelerinin sürdürülmesi
- Kadın tuvaletlerindeki düzenlemelerin tamamlanması
- Eksik altyapının temin edilmesi
- Bilgisayar laboratuvarlarında ihtiyaç doğrultusunda yeni iyileştirmelerin yapılması
- Bölümlerden gelen yeni talepler doğrultusunda altyapı yatırımlarının sürdürülmesi
- Altyapı yatırımlarının sürekli iyileştirme yaklaşımıyla devam ettirilmesi



LABORATUVAR ALTYAPISI GELİŞTİ

Gerekli malzeme ve ekipmanlar temin edilerek laboratuvar altyapısı güçlendirildi.



Tamamlandı



BİLGİSAYAR LABORATUVARI YENİLENDİ

Bilgisayarların tamamı yenilendi, altyapı ve donanım modernize edildi.



Tamamlandı



DERSLİKLER İYİLEŞTİRİLDİ

Dersliklerin fiziksel düzeni iyileştirildi, sabit bilgisayarlar temin edildi.



Tamamlandı



ERİŞİLEBİLİR ALTYAPI SAĞLANDI

Engelli öğrencilerin ihtiyaçlarına yönelik altyapı düzenlemeleri gerçekleştirildi.



Tamamlandı



TUVALETERDE İYİLEŞTİRME YAPILDI

Kadın tuvaletlerinde kapı pozisyonu iyileştirmeleri yapıldı.



İyileştirme Devam Ediyor

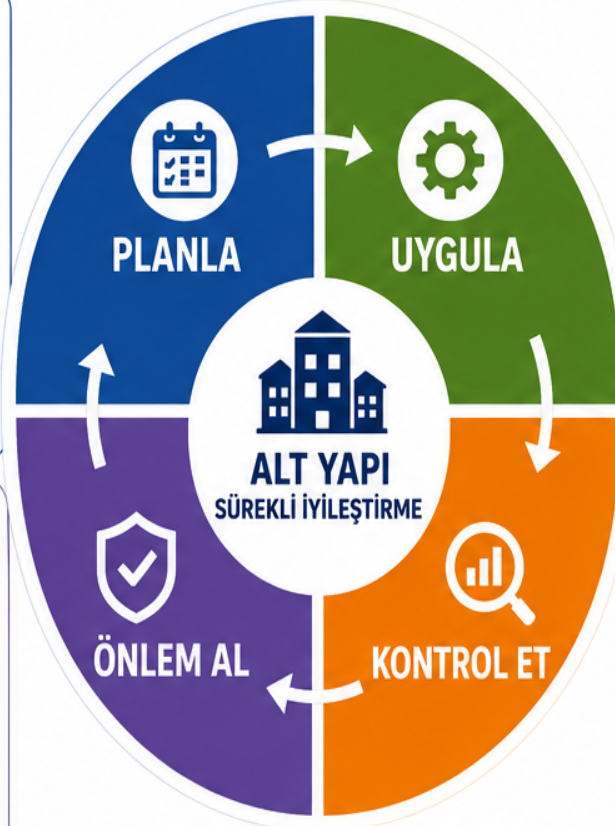


MESCİT OLUŞTURULDU

Yeni mescit oluşturularak kullanıma açıldı.



Tamamlandı



UYGULA

- Laboratuvar malzemelerinin temin edilmesi
- Sınıfların birleştirilmesi
- Yeni mescidin oluşturulması
- Bilgisayar laboratuvarındaki bilgisayarların yenilenmesi
- Dersliklere sabit bilgisayarların yerleştirilmesi
- Engelli öğrenci ihtiyaçlarının Rektörlüğe bildirilmesi
- Kadın tuvaletleri için iyileştirme talebinin iletilmesi
- Altyapı ihtiyaçlarının Rektörlük Makamına iletilmesi
- Bölüm başkanlıklarının altyapı taleplerinin Rektörlüğe sunulması



KONTROL ET

- Laboratuvarlarda ihtiyaçların karşılanma durumunun değerlendirilmesi
- Dersliklerde yapılan düzenlemelerin eğitim-öğretime katkısının izlenmesi
- Bilgisayar laboratuvarı yenilemelerinin kullanım yeterliliğinin değerlendirilmesi
- Engelli öğrenciler için yapılan düzenlemelerin uygunluğunun izlenmesi
- Öğrenci memnuniyet anketleri ile geri bildirimlerin değerlendirilmesi
- Fakülte Kalite Komisyonu tarafından altyapı çalışmalarının izlenmesi



ELDE EDİLEN SONUÇLAR



İhtiyaçlara Dayalı Planlama



Altyapı Güçlendirme ve Modernizasyon



Sürekli İzleme ve Değerlendirme



Paydaş Katılımı ve Geri Bildirim



Sürekli İyileştirme ve Sürdürülebilirlik

ALANLAR	2022 GÜÇLÜ YÖNLER	2026 GÜÇLÜ YÖNLER	FARKLILIKLAR / GELİŞİMLER
 LİDERLİK, YÖNETİŞİM VE KALİTE	<ul style="list-style-type: none">✓ Karar süreçlerinin şeffaf, hızlı ve katılımcı yürütülmesi✓ Memnuniyet anketleri ile iyileştirme çalışmalarının yapılması✓ WEB sayfası üzerinde tüm süreçlerin paylaşılması	<ul style="list-style-type: none">✓ Fakülte ve bölüm kalite komisyonlarının etkin çalışması✓ Öğrenci temsilcisinin komisyonlarda yer alması✓ PUKÖ döngüsünün sistematik uygulanması✓ İyileştirme çalışmalarının kanıta dayalı yürütülmesi✓ İç ve dış paydaşlarla düzenli iletişim	<ul style="list-style-type: none">★ Komisyon yapısı güçlendirildiPUKÖ kültürü yerleştiPaydaş katılımı arttıKanıta dayalı iyileştirme yaklaşımı benimsendi
 EĞİTİM-ÖĞRETİM	<ul style="list-style-type: none">✓ Tüm bilgilerin web üzerinde paylaşılması✓ Öğrenci merkezli eğitim sisteminin benimsenmesi✓ Akredite edilmiş bölüm bulunması✓ Deneyimli ve genç dinamik akademik kadro✓ Öğrencilerin proje, yayın ve bildiri sunabilmesi✓ Klinik uygulamalar üniversite ve şehir hastanesinde yapılması✓ Müfredatların Ulusal ÇEP'lerle uyumlu olması✓ Laboratuvar ve donanımların yeterli olması✓ Ders öğrenme çıktıları ve program yeterliliklerinin ölçülebileceği sistemin kurulmuş olması✓ Nitelikli destek alınıyor olması	<ul style="list-style-type: none">✓ 1 programın 5 yıllık akreditasyona sahip olması✓ Diğer programların akreditasyon çalışmalarının devam etmesi✓ Sürdürülebilir Sağlıklı Yaşam dersi ile öğrenci farkındalığının artırılması✓ İngilizce web sayfası ile uluslararası görünürlüğün artırılması✓ Danışmanlık, akran değerlendirmesi ve liderlik eğitimlerinin uygulanması✓ Ölçme-değerlendirme sisteminin güçlendirilmesi✓ Mezun izleme sisteminin kurulması yönünde çalışmalar	<ul style="list-style-type: none">★ Akreditasyon süreci güçlendi (5 yıllık akredite program)Uluslararasılaşma adımları atıldı (İngilizce web)Yeni ders ve uygulamalar eklendiDanışmanlık ve öğrenci destek sistemleri geliştirildiÖlçme-değerlendirme ve mezun izleme alanında ilerleme
 ARAŞTIRMA-GELİŞTİRME	<ul style="list-style-type: none">✓ Akademik performansa dayalı teşvik yaklaşımı✓ BAP ve TÜBİTAK 2209 projelerinde öne çıkan fakülte✓ SCI, SCI-Exp yayın sayısında önde gelen fakülte✓ Uluslararası eğitim almış öğretim üyeleri	<ul style="list-style-type: none">✓ Her öğretim üyesinin proje başvurusunu teşvik eden hedefler✓ BAP, TÜBİTAK 2209-A ve 1002/3501/1001 vb. proje başvurularının artması✓ SCI/SCI-Exp yayın ve atıf sayılarının artması✓ Uluslararası projelere yönelik başvuru ve deneyim kazanımı✓ Araştırma kültürünü artıran etkinlik ve eğitimlerin yapılması	<ul style="list-style-type: none">★ Hedef odaklı araştırma stratejisi geliştirildiProje ve yayın performansı arttıUluslararası proje deneyimi kazanıldı
 TOPLUMSAL KATKI	<ul style="list-style-type: none">✓ Bölgesel ihtiyaçlara yönelik yetkin akademik kadro✓ Toplumsal katkı projelerine üst yönetimin destek iradesi✓ Fiziksel ve sosyal altyapının talebe uygun olması	<ul style="list-style-type: none">✓ Alzheimer Çay Saati, Güçlü Anneler, Güçlü Kadınlar Akademisi, Canım Kardeşim, Besleniyor Muyuz Zehirleniyor Muyuz gibi çok sayıda toplumsal katkı projesi✓ Belediye, İl Sağlık Müdürlüğü, hastaneler ve STK'larla iş birlikleri✓ Çevre ve etik konularında farkındalık faaliyetleri✓ Toplumsal katkı faaliyetlerinin sistematik izlenmesi	<ul style="list-style-type: none">★ Proje sayısı ve çeşitliliği arttıİş birlikleri güçlendirildiEtki odaklı toplumsal katkı yaklaşımı benimsendi
 ULUSLARARASILIK	<ul style="list-style-type: none">✓ Erasmus+ anlaşmaları mevcut✓ Erasmus kapsamında öğrenci/öğretim üyesi değişim imkanı	<ul style="list-style-type: none">✓ Erasmus+ anlaşmalı üniversite sayısının ve hareketliliğinin artırılması hedefi✓ Öğretim üyelerinin yurt dışı doktora sonrası deneyimleri✓ Horizon ve AB proje başvurularının artması✓ İngilizce web ile uluslararası görünürlüğün güçlenmesi	<ul style="list-style-type: none">★ Uluslararasılaşma vizyonu stratejik hedeflerde yer aldıAB proje kapasitesi artıyorYurt dışı deneyim ve görünürlük arttı



SONUÇ

2022 yılına göre liderlik, eğitim-öğretim, araştırma, toplumsal katkı ve uluslararasılaşma alanlarında sistematik iyileştirmeler yapılmış; kalite güvencesi kültürü kurumsallaşmış ve performans göstergelerinde gözle görülür gelişim sağlanmıştır.





2022 GELİŞMEYE AÇIK YÖNLER	2026 GELİŞMEYE AÇIK YÖNLER	HÂLÂ GELİŞMEYE AÇIK YÖNLER
 ✓ Stratejik planının bulunmaması	 ✓ Fakülte ve bölüm kalite komisyonlarının etkin çalışması	★ Fakülte düzeyinde stratejik hedeflerin daha sistematik izlenmesi
 ✓ Fakülte teknik ve idari personelinin bulunmaması	 ✓ Öğrenci temsilcilerinin kalite süreçlerine katılımı	★ Teknik ve idari insan kaynağının güçlendirilmesi
 ✓ Ölçme-değerlendirme sisteminin bulunmaması	 ✓ PUKÖ döngüsünün sistematik uygulanması	★ Uluslararası öğrenci sayısının artırılması
 ✓ Erasmus hareketliliğinin yetersiz olması	 ✓ Ölçme-değerlendirme çalışmalarının geliştirilmesi	★ Uluslararası proje ve araştırma ortaklıklarının artırılması
 ✓ Mezun izleme sisteminin bulunmaması	 ✓ 5 yıllık program akreditasyonu	★ Patent, faydalı model ve yenilikçilik kapasitesinin geliştirilmesi
 ✓ Uluslararası proje deneyiminin bulunmaması	 ✓ Mezun izleme çalışmalarının başlatılması	★ Toplumsal katkının etki düzeyinin daha güçlü ölçülmesi
 ✓ Dış kaynaklı proje girişimlerinin yetersiz olması	 ✓ Erasmus ve uluslararasılaşma faaliyetlerinin geliştirilmesi	★ Veri analitiği ve karar destek sistemlerinin geliştirilmesi
 ✓ Toplumsal katkı faaliyetlerinin sistematik izlenememesi	 ✓ İngilizce web sayfasının oluşturulması	★ Uluslararası görünürlük ve marka değerinin daha da artırılması
	 ✓ TÜBİTAK, Horizon ve AB proje deneyimlerinin kazanılması	
	 ✓ Toplumsal katkı faaliyetlerinin sistematik yürütülmesi	



SONUÇ

2022 yılında gelişmeye açık yön olarak tanımlanan alanların büyük bölümünde iyileşme sağlanmıştır. Kalite güvencesi, akreditasyon, uluslararasılaşma, araştırma-geliştirme ve toplumsal katkı süreçlerinde önemli ilerlemeler kaydedilmiş; sürdürülebilir gelişim için belirlenen öncelikli alanlarda çalışmalar devam etmektedir.

